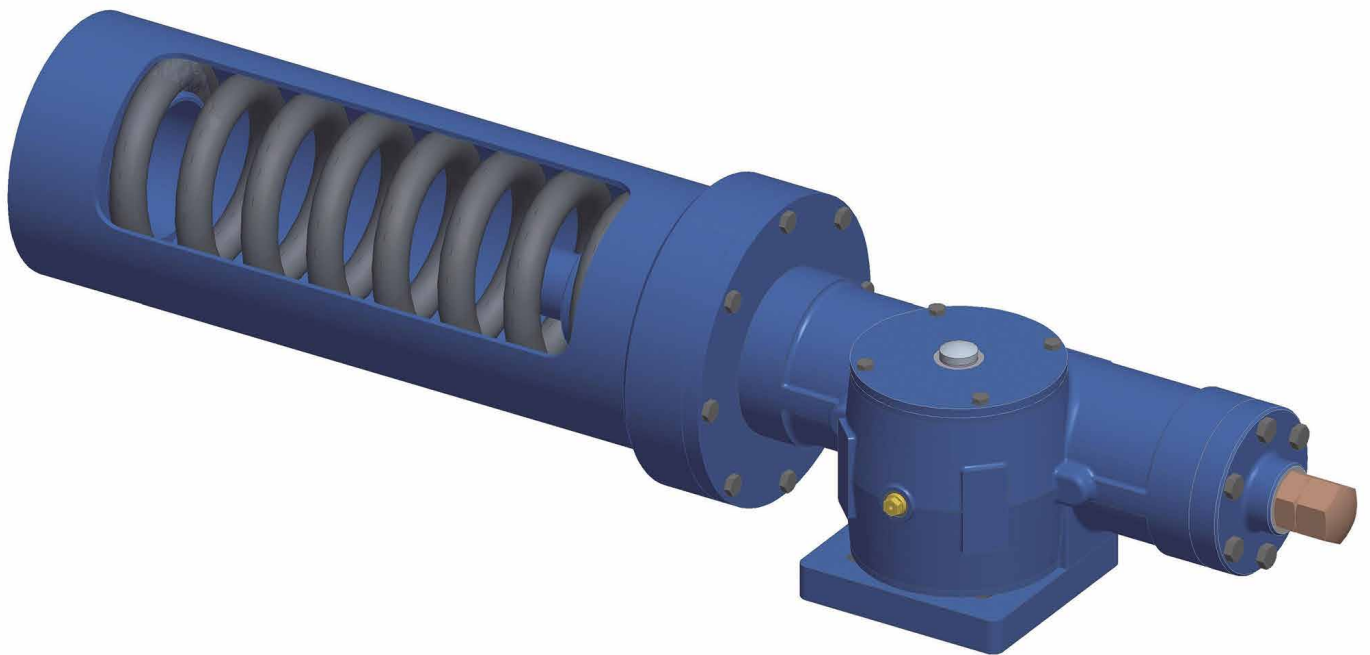


DATENBLATT



STKG-Serie

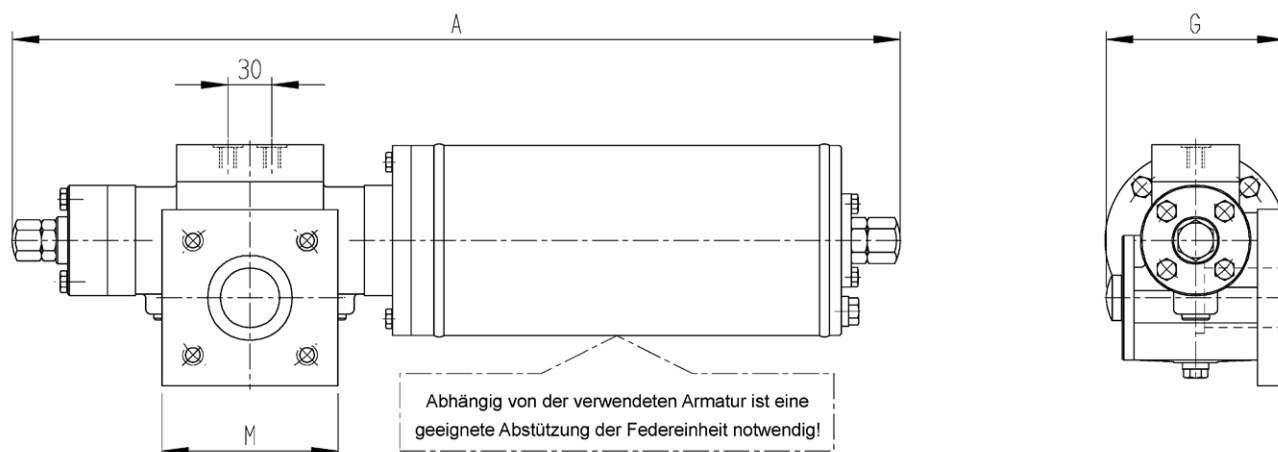
Hydraulischer, einfachwirkender 90°-Schwenkantrieb

PLEIGER MASCHINENBAU



Technische Daten

Baugrößen 15 - 1400



	Öffnungs- moment	Schließ- moment	Flansch DIN ISO 5211	A	M	G	Armaturenwelle [max]		Gewicht [kg]
	[Nm] bei 125bar	[Nm] Feder	[-]	[mm]			Vierkant[mm]	Zylindrisch[mm]	
15	62	75	F04 – F07	465	85	98	14	15	18
34	110	140	F07 – F12	565	120	121	22	22	26
56	190	220	F07 – F12	643	120	131	22	26	33
100	340	350	F10 – F14	737	130	154	30	35	45
200	600	600	F10 – F16	1000	150	184	40	60	93
420	1410	1120	F14 – F16	1205	190	212	55	65	146
600	2200	1820	F16 – F25	1355	290	217	60	80	236
900	2770	2760	F25 – F30	1440	325	237	70	100	370
1400	4420	4120	F25 – F30	1478	325	247	85	120	450

Die angegebenen technischen Daten dienen allein zur Produkt- und Funktionsbeschreibung und sind nicht als zugesicherte Eigenschaften nach deutschem Recht zu verstehen.

Stand: 09/2017

ALLES AUF EINEN BLICK

