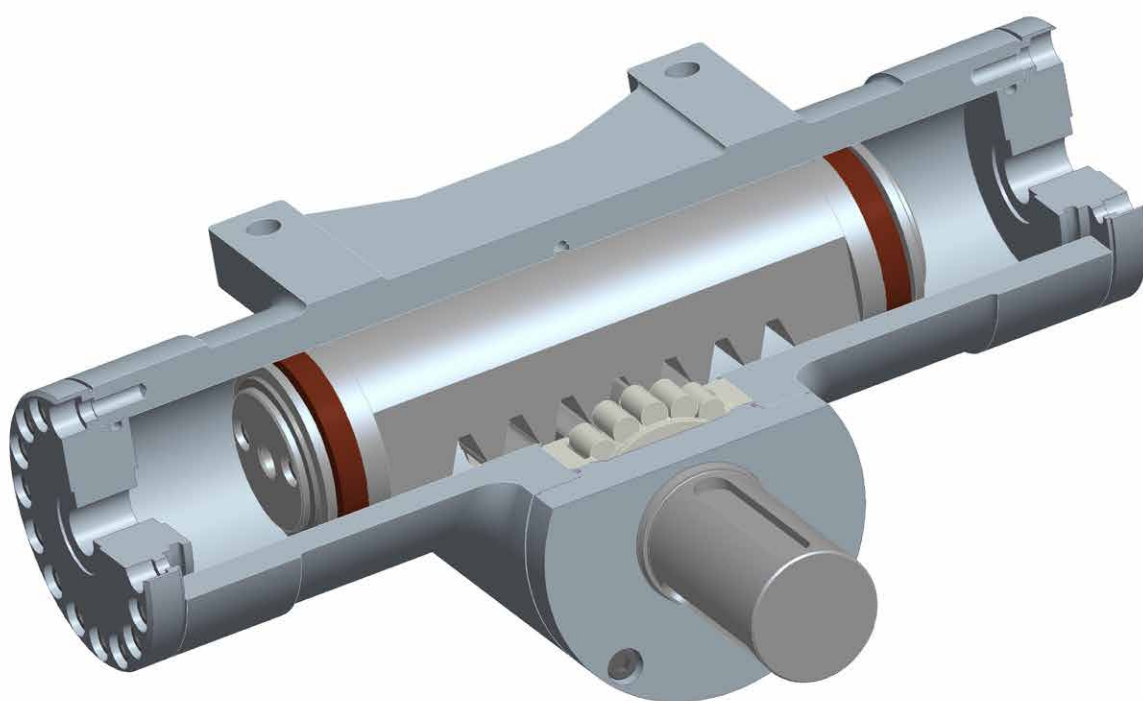


## DATENBLATT



### **STED-Serie**

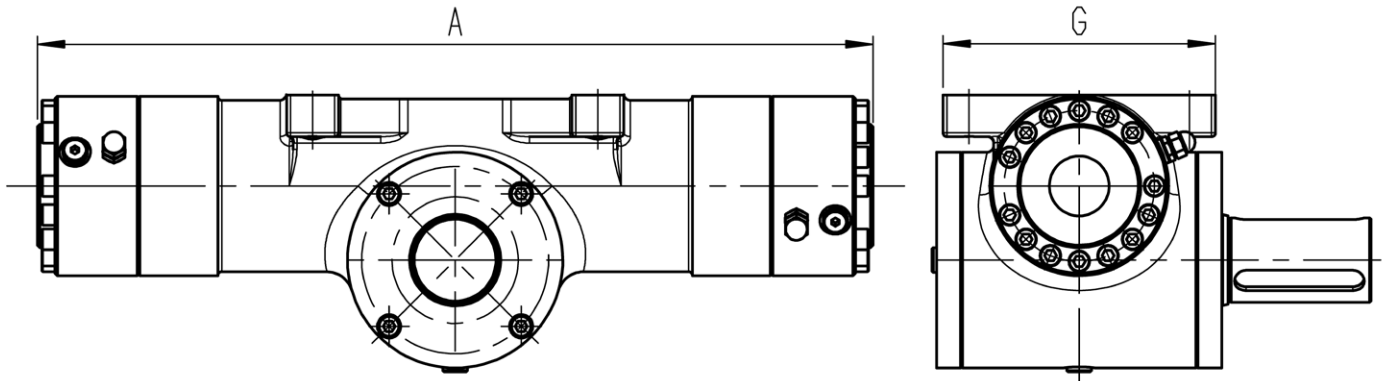
Hydraulischer, doppelwirkender Industrie-Schwenkantrieb

PLEIGER MASCHINENBAU



## Technische Daten

### Baugrößen 01 - 50



	Abmessungen		Min. Stellzeit	Schluckvolumen	max. Drehmoment		Max. Last auf Antriebswelle		Gewicht
	[mm/360°]				[s/360°]	[dm³/360°]	[Nm] / [bar]		
	A	G			M	P	radial	axial	
01	460	100	0,85	0,045	110	180	2000	2000	14
02	528	120	0,85	0,09	220	180	3500	3500	16
04	566	125	1	0,18	450	180	5000	5000	17
08	672	140	1	0,31	800	180	7500	7500	35
1	790	160	1,5	0,7	1750	180	10000	10000	62
3	906	202	1,5	1,3	3300	180	13000	13000	78
4	982	220	3	1,8	4600	180	15000	15000	120
6	1162	258	3	3,2	6100	135	20000	20000	155
9	1240	290	3	4,8	9200	135	20000	20000	245
12	1388	310	3	6,5	12500	135	20000	20000	285
18	1506	380	6	9,6	18500	135	30000	30000	500
24	1660	408	6	13	25000	135	40000	40000	680
36	1900	460	6	19,5	37500	135	50000	50000	1020
50	2510	460	12	28	53500	135	60000	60000	1380

Die angegebenen technischen Daten dienen allein zur Produkt- und Funktionsbeschreibung und sind nicht als zugesicherte Eigenschaften nach deutschem Recht zu verstehen.

#### Druckausgleich:

Typ A:

interner Ausgleich – nicht für Lasthaltefunktion in Zwischenstellung

Typ B:

externer Ausgleich – Lasthaltung in Zwischenstellung

#### Schwenkwinkel:

90°/140°/180°/240°/300°/360° - Zwischenwinkel bei Typ STE und STED möglich

Antriebe für höhere Drehmomente sind als Sonderkonstruktionen auf Anfrage lieferbar.

Stand: 09/2017

# ALLES AUF EINEN BLICK

